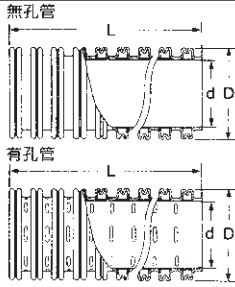


バイドレーン ダブル管

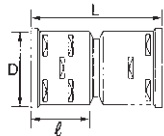
無孔管・有孔管



呼び径	寸法	外径 (mm) D	内径 (mm) d	長さ (m) L	開孔比 (%) (有孔管のみ)
BW 50		60	50	100又は4	6.0以上
BW 60		72	60	50又は4	6.6以上
BW 80		94	80	30又は4	3.7以上
BW 90		109	90	4	3.5以上
BW 100		116	100	30又は4	3.5以上
BW 125		147	125	4	3.7以上
BW 150		177	150	4	4.3以上
BW 200		234	200	4	2.9以上

注) 外径 ±2.5%、内径 -0/+5%、長さ -0/+2%。

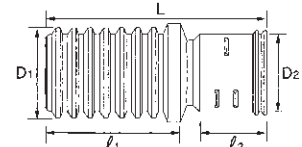
Wソケット



(単位: mm)

呼び径	寸法	L	D	l
φ 50		111	63	51
φ 60		120	76	55
φ 80		180	98	79
φ 90		190	113	81
φ100		220	120	95
φ125		215	151	97
φ150		243	181	121
φ200		250	238	116

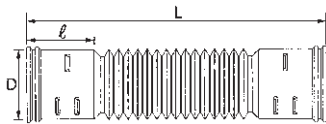
WJSジョイント・ソケット(変換ソケット)



(単位: mm)

呼び径	寸法	L	D1	D2	l1	l2
φ 60×50		140	70	63	73	58
φ 80×60		175	96	76	94	71
φ 90×60		205	108	76	121	71
φ 90×80		226	108	98	123	86
φ100×60		215	117	76	133	71
φ100×80		248	117	98	146	89
φ100×90		265	117	113	148	111
φ125×60		200	147	76	110	72
φ125×80		195	147	98	107	69
φ125×90		216	147	113	106	91
φ125×100		223	147	120	106	101

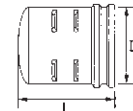
W自在ソケット



(単位: mm)

呼び径	寸法	L	D	l
φ50		293	67	57
φ60		315	76	70
φ80		400	98	88

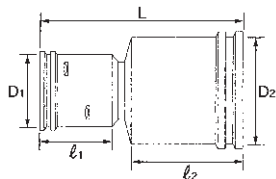
Wキャップ



(単位: mm)

呼び径	寸法	L	D
φ 50		71	63
φ 60		82	76
φ 80		105	98
φ 90		102	113
φ100		121	120
φ125		232	151
φ150		112	181
φ200		120	238

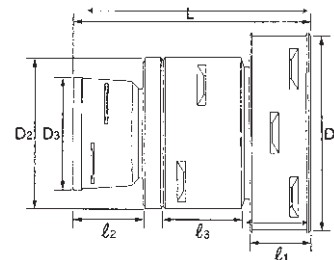
W片落管



(単位: mm)

呼び径	寸法	L	D1	D2	l1	l2
φ 60×50		145	63	76	59	72
φ 80×50		155	63	98	57	88
φ 80×60		165	76	98	61	88
φ 90×60		195	76	113	70	109
φ 100×60		217	76	120	88	115
φ 100×80		172	98	120	61	98

レジャーサー片落管



(単位: mm)

呼び径	寸法	L	D1	D2	D3	l1	l2	l3
φ100×125×150		207	181	151	120	57	71	54
φ125×150×200		262	238	181	151	72	98	67

※記載の無い規格につきましては、
当店までお問い合わせください。

野菜種子

芝生・緑肥

種苗その他

肥料活力剤

培養土

被覆資材

ハウス資材

生産資材

農機資材

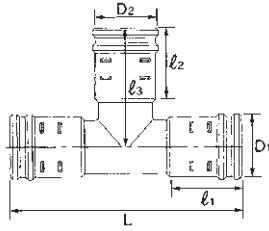
防除灌水資材

包装出荷資材

暗渠資材

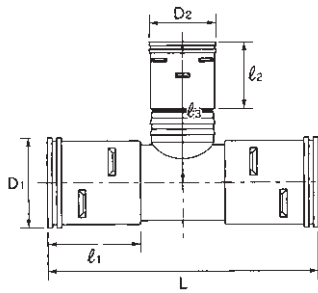
資材索引

WT字管



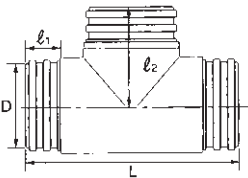
(単位: mm)

呼び径	寸法	L	D1	D2	l1	l2	l3
φ 50		215	63	63	58	58	104
φ 60×50		250	76	63	69	58	118
φ 60		250	76	76	69	69	122
φ 80×50		320	98	63	92	59	144
φ 80×60		320	98	76	92	70	148
φ 80		320	98	98	92	92	156
φ 90×60		364	113	76	112	72	163
φ 90		364	113	113	112	112	189
φ 100		420	120	120	138	138	220
φ 125		370	151	151	97	97	183



(単位: mm)

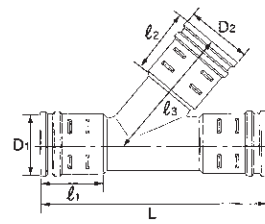
呼び径	寸法	L	D1	D2	l1	l2	l3
φ100×50		400	120	63	138	58	172
φ100×60		400	120	76	138	63	175
φ100×80		400	120	98	138	88	200



(単位: mm)

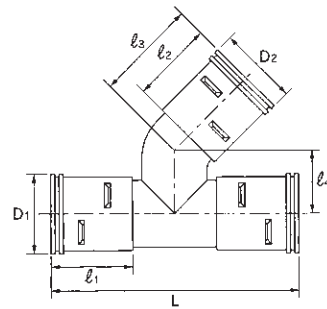
呼び径	寸法	L	D	l1	l2
φ 150		355	179	54	185
φ 200		365	236	62	182

WY字管



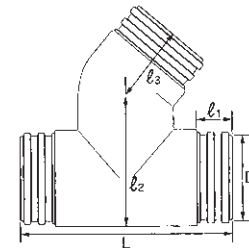
(単位: mm)

呼び径	寸法	L	D1	D2	l1	l2	l3
φ 50		242	63	63	58	58	160
φ 60		281	76	76	71	71	169
φ 80×50		328	98	63	88	58	197
φ 80×60		328	98	76	88	71	208
φ 80		350	98	98	88	88	225
φ 90×60		431	113	76	108	71	260
φ 90		431	113	113	108	107	270
φ 125		443	151	151	96	95	296



(単位: mm)

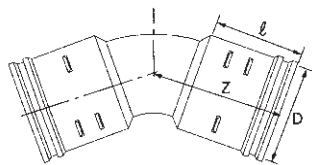
呼び径	寸法	L	D1	D2	l1	l2	l3	l4
φ 100		417	120	120	136	136	173	107



(単位: mm)

呼び径	寸法	L	D	l1	l2	l3
φ 150		350	179	52	164	108

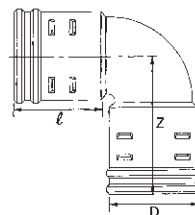
W45度エルボ



(単位: mm)

呼び径	寸法	D	l	Z
φ 50		63	58	95
φ 60		76	71	106
φ 80		98	88	137
φ 90		113	108	154
φ 100		120	113	162
φ 125		151	96	140

W90度エルボ



(単位: mm)

呼び径	寸法	D	l	Z
φ 50		63	59	99
φ 60		76	69	118
φ 80		98	92	157
φ 90		113	117	190
φ 100		120	112	190
φ 125		151	98	185

※発注単位、納期等につきましては、当店までお問い合わせください。
 ※記載の無い規格につきましては、当店までお問い合わせください。

暗渠資材

野菜種子

芝生・緑肥

種苗その他

肥料活剤

培養土

被覆資材

ハウス資材

生産資材

農機資材

防除灌水資材

包装出荷資材

暗渠資材

資材索引