

作物のあたたかいパートナー

テクテクネオ

® (旭化成 スパンボンド長繊維不織布エルタス。使用)

- 適度の保温性、防霜性で生育促進に効果があります。
- 透光性、通気性、通水性に優れ、発芽・活着に効果があります。
- 防虫、防鳥で秀品率UP。
- 軽い、使いやすいので省力化UP。

テクテクネオ PKL020			
規 格			
60cm×200m	120cm×200m	180cm×200m	270cm×200m
90cm×200m	135cm×200m	210cm×200m	300cm×200m
100cm×200m	150cm×200m	240cm×200m	320cm×200m

大切な作物を守る

パオパオ90R



パオパオをトンネルで使用

パオパオ 90R			
規 格			
60cm×200m	135cm×200m	210cm×200m	300cm×200m
90cm×200m	150cm×200m	240cm×200m	350cm×200m
120cm×200m	180cm×200m	260cm×200m	500cm×100m

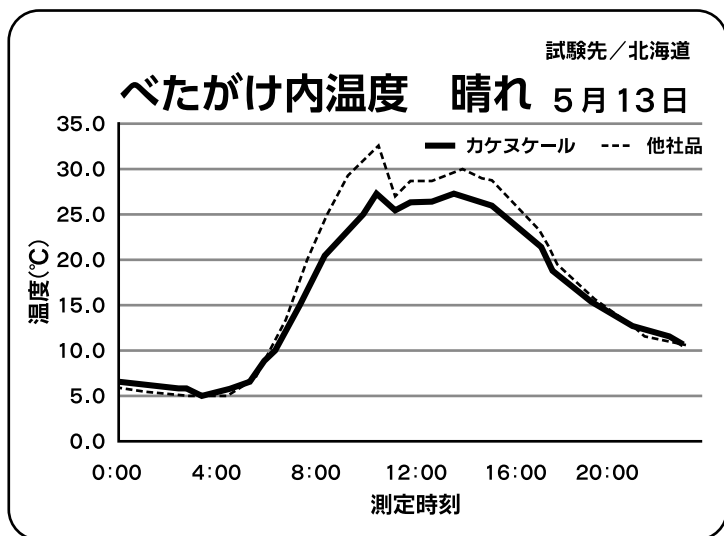
あつい北海道の異常気象にも

カケヌケール

高通気べた掛け不織布

— 特 長 —

- ①繊維の保湿性を高め空隙率を向上させた商品で、高い保湿性と通気性を両立。
- ②通気性の高さから高温時の葉焼けなどの障害リスクの低減。
- ③通気性によりべた掛けのバタつきを抑え作物の痛みを低減。



カケヌケール	
規 格	
300cm×200m	320cm×200m

あらゆる作物の保温・防霜に **スカイテック**®

(旭化成 長繊維不織布エルタス®使用)

品名	規格	主な用途
スカイテックEO1025 スカイテックEO5030	90cm×100m/100cm×100m/135cm×100m 150cm×100m/180cm×100m/210cm×100m 230cm×100m/270cm×100m/300cm×100m	防霜トンネル・水稻育苗
スカイテックEO1040	100cm×100m/150cm×100m 200cm×100m/230cm×100m/300cm×100m	防霜トンネル・保温トンネル
スカイテックEO5050	100cm×100m/150cm×100m/200cm×100m 250cm×100m/270cm×100m/300cm×100m	内張りカーテン
ブラックEO1070	120cm×100m/150cm×100m/180cm×100m	育苗の下敷防草用
スーパーLEO1050L	180cm×100m/210cm×100m 250cm×100m/270cm×100m	内張りカーテン

品質向上と省力化をめざす

パスライト

- 通気性及び吸湿性と適度な保温性を持つ不織布
- 透光性が大きいので、生育障害が少ない。
- 発芽揃いを良くし、また活着を促進する

幅(cm)	長さ(m)	透光率(%)
80/105/120/150/180/210/240/270/320/360/400	200	10

糸ほつれを大幅軽減、保温性に優れた

シンテックスヒカリ

- 不織布技術改良により糸ほつれを大幅低減。
- 高い光線透過率(88%)と保温性で発芽、生育を促進。

幅(cm)	長さ(m)
90/120/150/180/210/300/350/500/600	200/100

※記載の無い規格につきましては、
当店までお問い合わせください。

ラブシート

厚さ(mm)	幅(cm)	長さ(m)	透光率(%)
0.1 3	105/135/150/180/210/235/270/300	50/100	90

スーパーラブシートFX

幅(cm)	長さ(m)
105/135/150/180/210/240/270/300/330/360	100

ワイドスクリーン

- 遮光ネットの定番、特殊な織り方で、安心して使用できます。
- 軽くて強く耐久性があります。
- 遮光・遮熱・防霜・保温・防風などの用途で使用。

ブラック

品番	透光率(%)	幅(m)	長さ(m)	組織
BK1008	55~65	2, 3, 4, 5, 6	50	平織
BK1010	65~75	2, 3, 4, 5, 6		
BK1012	80~85	2, 3, 4, 5, 6		
BK1013	85~90	2, 3, 4, 5, 6		
BK2012	約95	2, 3, 4, 5, 6	100	カラミ織
BK1412	約95	2		
BK1204	25~30	2		
BK1205	30~35	2		
BK1206	40~50	2, 3, 4, 6		
BK1208	55~65	2, 3, 4, 6		
BK1210	60~70	2, 3, 4, 6		
BK1212	80~85	2		
BK2208	78~82	2, 4, 6	50	カラミ織
BK2408	83~87	2, 4, 6		

シルバー

品番	透光率(%)	幅(m)	長さ(m)	組織
S1008	50~60	2	50	平織
S1010	60~70	2		
S1012	75~80	2		
S1013	80~85	2		
S2012	約90	2		カラミ織
S1204	25~30	2		
S1205	30~35	2		
S1206	40~45	2, 3, 6		
S1208	55~60	2, 3, 6	50	カラミ織
S1210	60~65	2, 3, 6		
S1212	75~80	2		

テイジン、テトロン、エコペット使用

寒 冷 紗

防虫・防風・防寒・防霜などの用途で使用

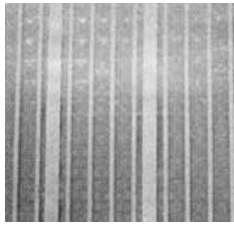
- テイジンテトロンを使用
- 非常に強度が高く、耐候性・耐薬品性に優れる
- 湿潤時の縮みも少ない

品名	透光率(%)	長さ(m)	入数(本)	幅(cm)
ECO-300(白)	23	100	3	92
				135
	21		2	150
				180
23	2	(210)		
		(230)		
T-600(黒)	52	2	2	(270)
				135
T-200(白)	18	100	3	180
				135
				180

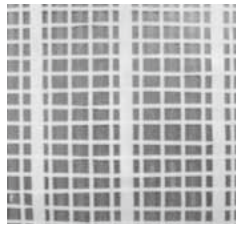
※運賃は別途で掛かります。

ら~くらくスーパーホワイト

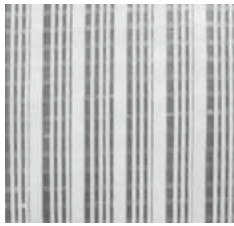
チタンホワイト+マイクロボイド+スノーテックス素材で、驚異の遮熱効果!



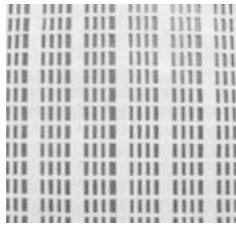
W35



W45



W55



W65

太陽光を反射・拡散する驚異のダブル遮熱効果

- 無数のマイクロ単位の空気孔により、反射率80%以上を実現。
- P0フィルムスノーテックスを採用。
- フィルムのため、剥離の心配はありません。
- 軽量で作業性・耐久性・耐候性にすぐれた遮光資材です。
- 重量検査当社比：遮光率45%タイプで約17%、65%タイプで約32%の重量減。
- 熱融着品なので、従来の遮光ネットと違い、目ずれ、ホツレがありません。

品番	色	遮光率(%)	組織
W35	ホワイト	30 ~ 35	平織熱融着
W45		40 ~ 45	
W55		50 ~ 55	
W65		60 ~ 65	

※ご希望のサイズに縫製加工いたします。
※運賃400m元払い。

ら~くらくネット®

軽い上に線維を熱融着しているので、目ずれがなく作業性がよい!

生地が薄いので、収納性がよい!

- 遮光・遮熱で、花き・軟弱野菜・果菜類の活着促進、過熱防止に。
- 伸縮が少なく、軽くソフトなナチュラル感で、作業効率がアップします。
- 夏場の作業に、やさしいハウス環境づくりを提供します。

品番	色	遮光率(%)	規格	組織
S30	ホワイト	約30	加工品	平織熱融着
S40		約40		
S50		約50		
S60		約60		
S70		約70		
S80		約80		
B85	ブラック	約85		

※ご希望のサイズに縫製加工いたします。 (運賃) 400㎡以上元払(離島は別途)

デュポン™タイベック®製

タキイホワイトTWシリーズ

外張り・内張り・サイド張り

遮光ネットの決定版! ハウスの明るさと涼しさが大幅アップ!

- すぐれた遮熱・遮光効果、乱反射・拡散光が非常に多いため、ハウス内は明るく涼しいです。
- 地温低下効果もあり、暑い夏でも早期定植ができ、夏の遅くまで収穫できます。
- 暑さによる作物の成り疲れを防止し、トマトなどの直射日光による裂果対策に効果があります。
- 涼しく、明るいので働く人の作業性が向上します。
- サイド張りで、タイベック®の乱反射によりアザミウマ類を防除します。

品番	規格
TW30・TW45・TW65・TW75・TW90	原反：2m×100m

※加工品は幅方向のみm単位の切り上げ計算(例：4.6m→5m)

※ミシン加工で縫製が行えます。ロープ加工、ハトメ加工も可能です。

その他、加工に関しては別途ご相談に応じます。

※デュポン™およびタイベック®は、米国デュポン社の商標もしくは登録商標です。

※記載の無い規格につきましては、当店までお問い合わせください。

ハウス内明るく、遮光・遮熱

クールホワイト

- 白色による高い光線透過率で明るさを保ちつつ遮熱。
- チタンホワイト&温度上昇防止剤入りで優れた遮熱効果。
- 低遮熱光から高遮熱光まで多くの種類を取り揃え多目的に使用可能。



品番	幅(cm)	長さ(m)
420SW	200	50
520SW		
620SW		
820SW		
1020SW		
1220SW		

軽くて丈夫！抜群の作業性！

ふわふわ・ふあっと

- 抜群の軽さで、PE素材のため給水しにくい。
- 素材同士の交点を熱接着で目ズレしにくい。
- 耐久性に優れているので経済的。

品名・原反・加工品規格 ☆印は100mの小巻品があります。その他巾広加工できます。

品番	遮光率	原反・加工品規格 (単位m)																									
		2.3	2.7	3.0	3.6	4.0	4.5	4.8	5.0	5.4	5.8	5.7	5.8	6.0	6.3	6.6	7.0	7.2	7.6	8.0	8.1	8.4	8.7	9.0	9.4	9.6	10.0
NA-23	約8%			★	★	★	☆		☆				☆				☆	☆	☆	☆				☆		☆	☆
SL-30	約30%	★	★	★	★	★	☆		☆	☆		☆	☆	☆	☆	☆	☆	☆	☆	☆		☆	☆	☆	☆	☆	☆
SL-40	約40%	★	★	★	★	★	☆		☆	☆		☆	☆	☆	☆	☆	☆	☆	☆	☆		☆	☆	☆	☆	☆	☆
SL-50	約50%	★	★	★	★	★	☆		☆	☆		☆	☆	☆	☆	☆	☆	☆	☆	☆		☆	☆	☆	☆	☆	☆
SL-50S	約50%		★	★	★	★	☆		☆	☆		☆	☆	☆	☆	☆	☆	☆	☆	☆		☆	☆	☆		☆	☆
SL-60	約60%	★	★	★	★	★	☆		☆	☆		☆	☆	☆	☆	☆	☆	☆	☆	☆		☆	☆	☆	☆	☆	☆
SL-60S	約60%		★	★	★	★	☆		☆	☆		☆	☆	☆	☆	☆	☆	☆	☆	☆		☆	☆	☆		☆	☆
SL-70	約70%		★	★	★	★	☆		☆	☆		☆	☆	☆	☆	☆	☆	☆	☆	☆		☆	☆	☆		☆	☆
SL-80	約80%		★	★	★	★	☆		☆	☆		☆	☆	☆	☆	☆	☆	☆	☆	☆		☆	☆	☆		☆	☆
BK-すだれ	約50%			★		☆			☆				☆			☆			☆				☆			☆	
BK-85	約85%		★	★	★	★	☆		☆	☆		☆	☆	☆	☆	☆	☆	☆	☆	☆		☆	☆	☆		☆	☆
SB-90	約94%				★		☆			☆				☆			☆			☆			☆			☆	
WH-40	約40%			☆	☆	☆	☆	☆	☆	☆		☆	☆		☆	☆	☆	☆	☆	☆				☆		☆	☆
WH-50	約50%			☆	☆	☆	☆	☆	☆	☆		☆	☆		☆	☆	☆	☆	☆	☆				☆		☆	☆
WH-60	約60%			☆	☆	☆	☆	☆	☆	☆		☆	☆		☆	☆	☆	☆	☆	☆				☆		☆	☆

※NA=ナチュラル・SL=シルバー・BK=ブラック・WH=ホワイト

注意事項

1. 展張作業は出来るだけ、風の無い日に行ってください。
2. 製品仕様は改良のため予告なく変更することがあります。
3. 使用効果は天候及び使用時期・被覆期間により左右されます。
4. 使用後は直射日光のあたらない所に保管してください。
5. 破損・燃焼及び積層被覆は製品の劣化を早めます。

吹き付け式の遮光剤

ファインシェード

- 標準タイプ 内容量 8.8L
- 短期タイプ 内容量 8L
- 長期タイプ 内容量 8.2L
遮光率 20~30%

倉庫や作業場などの多目的な耐久農POフィルム

フリールーフシルバー・ホワイト



シルバー

99%以上の遮光率で、中の機械や品物を光線劣化から防ぐ。

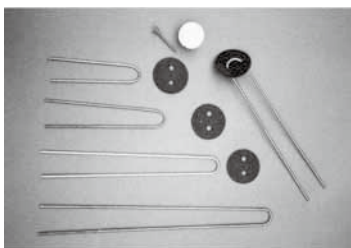
ホワイト

85%の遮光率で、しいたけのハウス栽培にも使用されている。

	厚さ(mm)	巾(mm)	長さ(m)
フリールーフ(シルバー・ホワイト)	0.15	加工品対応	0.5mm単位

黒丸君

被覆材・マルチ・反射シート類
タフベル・パオパオ・パスライト等の止め杭



差し易く、飛ばされにくく、ぬき易い

黒丸君(200本入)

規格
15cm
20cm
30cm

黒丸君200

規格	本数
20cm×ツキ	10入

テクテク押え

幅×長さ(cm)	本数
9×25	100入

パオパオ押えG型

幅×長さ(cm)	本数
9×25	100入

パオパオ押えM型

幅×長さ(cm)	本数
20.5×8.4	100入

被覆材押えC型

メッキ鋼線

700本入

※記載の無い規格につきましては、
当店までお問い合わせください。

野菜種子

芝生・緑肥

種子その他

被覆資材

ハウス資材

生産資材

農機資材

防除灌水資材

包装出荷資材

肥料・液肥

培養土

店舗用資材

資材索引

らくらく

くり出しローラー台
ワイドタイプ



重量 5.9kg/1セット 使用可能範囲 巻径4cm以上

品名	らくらく(くり出しローラー台ワイドタイプ)
規格	R-300DX(ベアリング付ローラー)

ハーリー

アルミ製
マルチ張り機



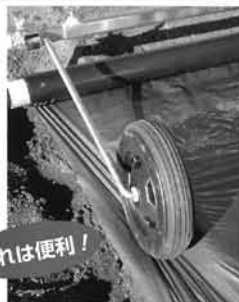
写真はPT-950
タイヤでマルチを引っ張りながら押さえつけ、ディスクで覆土します。

写真はPT-1350 (撮影のためウェイトをボックスに入れてあります。)

品名	規格
ハーリー	PT-950(フィルム幅95cm専門タイプ)
	PT-1350(フィルム幅80~135cm対応タイプ)

マルチパートナー マルチ展張補助具

マルチ引きが1人で
簡単にできる!



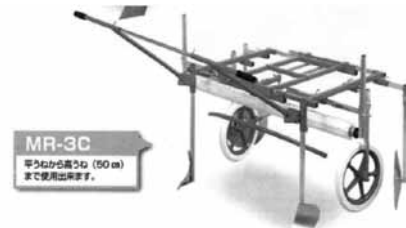
これは便利!

マルチパートナーα

型式	規格 (cm)	入数 (台)
マルチパートナー	90~150	10
マルチパートナーα	90~150	
マルチパートナーワイド	150~230	5

※黒丸君 2組付き
※マルチパートナーおよびワイドにはタイヤは付いていません。

マルチャー



MR-3C
平・高畝 50m
まで使用出来ます。

品名	MR-3C
規格	平・高畝 フィルム幅 75~180

マキエース

フィルム巻取機



全高
92cm
80cm

コンパクトに折り畳み
みで軽トラックの
荷台に載せられます。

※この部分も
分解できます。

- 反転防止装置(ラチェット)が付いているから、1人作業でもフィルムを整列させながら巻取りできます。
- 長尺の不織布、寒冷紗、農ビ、農ポリ等を立ったまま楽に巻取ることができます。

(注) MA-120Hならびに巻取芯棒は折り畳みできません。

規格		
MA-120H	MA-240H	MA-300H

大型マキツール 巻き取り回収機

資源を大切に!

マルチ・ビニールから
不織布・防虫ネット
まで巻き取り可能!



用途に合わせて使うマキツールシリーズ

型式	入数 (台)
大型マキツール	1
小型マキツール	3
パワーマキツール(エンジン付)	1
スーパーマキツール210型(90~210cm幅)	2
スーパーマキツール270型(90~270cm幅)	2